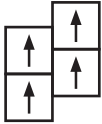


## Metric / Superior 1016 SL Sonic Plattor

---



Metric/Superior 1016 är en textil platta med extrem slitstyrka. Plattan har en tät hårdvävd öglad lugg och är klassad för kontorsstolar med länkhjul. Plattorna är permanent antistatiska, lätta att underhålla och har ljuddämpande egenskaper som bidrar till god rumsakustik.



**Plattor:**  
50x50cm

**Stegljudsreducering:**  
 $\Delta L_w$  20 dB



**Tillverkning & material:**  
Hårdvävd, öglad, 100% polyamid

**Antistatiska egenskaper:**  
Permanent antistatisk



**Baksida:**  
Textil backing

**Emissions Dans L'air Intérieur:**  
A+



**Total höjd:**  
ca. 5,0mm

**Övrigt:**  
System för återbruk av produkten finns

**Garnvikt:**  
ca. 550g/m<sup>2</sup>

**Totalvikt:**  
ca. 3725g/m<sup>2</sup>

**Användningsområden:**  
Kontor och övriga offentliga utrymmen med hög trafik där det ställs höga krav på komfort och design.

**Miljö:**  
Byggvarubedömningen

**Brandklassning:**  
Bfl-s1

