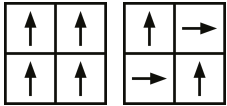


## SynSisal® Tile

---



SynSisal® Tile är en modulär textil platta som omtolkar det klassiska sisaluttrycket i ett samtida format. Med inspiration från traditionella vävstrukturer och naturliga fibrer skapas en yta med tydlig textur, anpassad för moderna miljöer med hög trafik.

**Storlek:**

50x50 cm

**Tillverkning & material:**

Tuftad, skuren, 100% ECONYL®

**Baksida:**

100% återvinningsbar PET med självhäftande baksida

**Totalvikt:**ca. 2720 g/m<sup>2</sup>**Hållbarhet:**

Klimatkompenserad produkt

**Brandklassning:**

Bfl-s1

**Antistatiska egenskaper:**

Permanent antistatisk

**Användningsområden:**

Kontor, mötesrum, konferensrum, lounges, sittgrupper, övriga offentliga utrymmen med hög trafik där det ställs höga krav på komfort och design.

Plattan är klimatkompenserad och självhäftande för enkel installation utan behov av lim eller tejp.